

интерьер • мебель • декор™  
**domus**  
design  
#04-05 (152)  
апрель-май  
2019

АРХИТЕКТУРА  
**ИЗРАИЛЯ**



**СТИРАЯ  
ГРАНИЦЫ**  
OUTDOOR SPACE

Рекомендуемая розничная цена 60 грн.  
04  
4 820020 831448

## ВИДНОЕ МЕСТО

Объект: : Отель Condominio Monti, Рим  
Архитектура и дизайн интерьеров:  
Matteo Soddu (STUDIOTAMAT)  
Декоративное оформление интерьеров:  
Matteo Soddu (STUDIOTAMAT)  
Фото: Serena Eller Vainicher

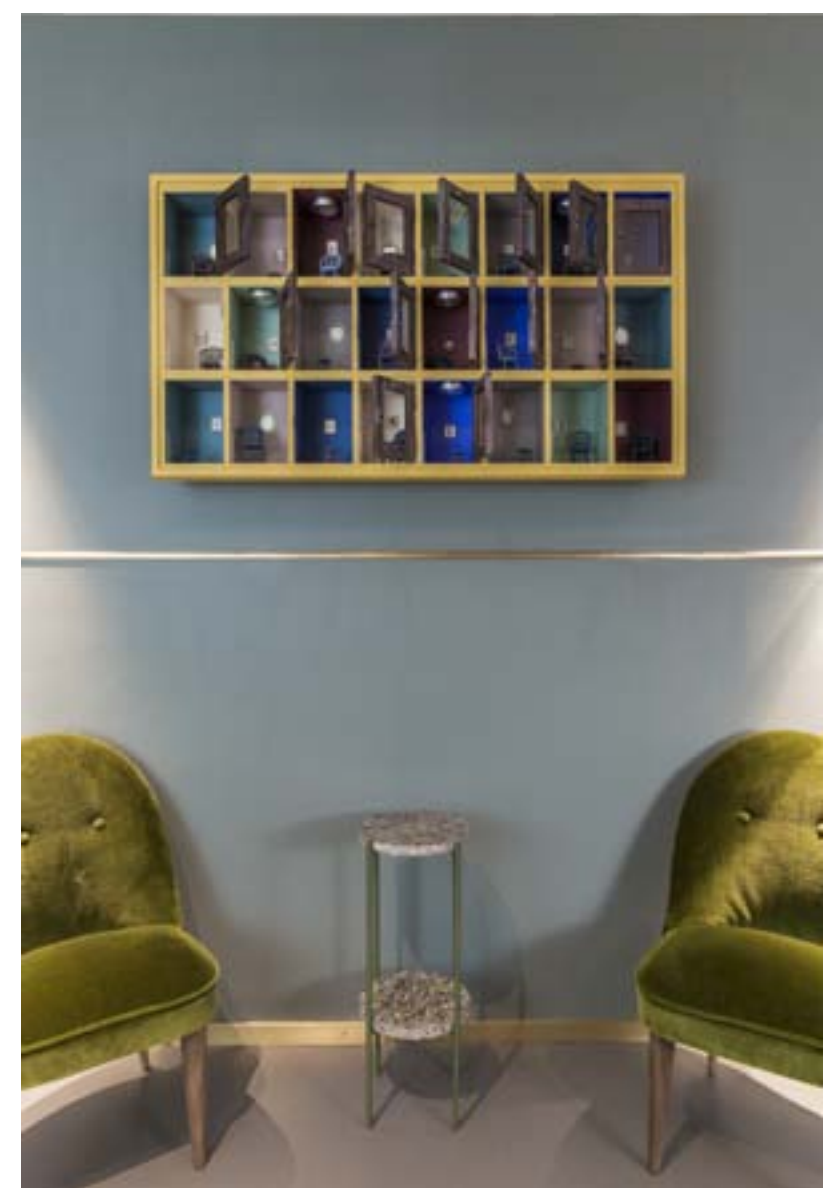
# Как дома

В Риме, в нескольких шагах от Колизея и Римского форума, открыл свои двери новый бутик-отель Condominio Monti. Расположенный в районе Монти, он сохраняет непринужденную атмосферу исторического района, известного своими живописными аллеями, крошечными ремесленными мастерскими и галереями, жизнь в которых бурлит днем, а ночью - в модных барах и винодельнях.

Бутик-отель - детище ярких, молодых предпринимателей Kaja Osinski и Filippo Ribacchi, руководящих компанией Living Roma. Condominio Monti занимает площадь в 900 квадратных метров и расположен в двух соседних зданиях: отсюда и название, которое подчеркивает дружественное и тесное общение постояльцев, и где большое внимание уделено общим пространствам. В отличие от асептических стандартов крупных гостиничных сетей, небольшой отель предлагает свою концепцию гостеприимства — 33 номера, предназначены для страстных путешественников и любителей дизайна. Консьерж-сервис основан на индивидуальных потребностях гостей и предлагает различные современные и нестандартные способы знакомства с Вечным городом. В каждом номере, в распоряжение гостей предложены специально иллюстрированные туристические маршруты. Архитектурные решения и дизайн интерьеров, которые сохраняют структуру традиционного римского дома с его маленькими и изящными, но функциональными комнатами, созданы STUDIOTAMAT. Архитектурно-дизайнерская фирма из Рима, основанная в 2014 году Tommaso Amato, Valentina Paiola и



Sabina Guidotti (Bludiprussia), Matteo Soddu (STUDIOTAMAT) архитекторы-дизайнеры,



## ВИДНОЕ МЕСТО

Matteo Soddu, тремя архитекторами, которых объединяет особое внимание к вопросам энергоэффективности, защиты окружающей среды и любовь к промышленному дизайну. Их метод проектирования основан на поиске баланса между удобством использования пространств и функциональностью материалов, а также передает всю страсть к созданию атмосферы, которая компилирует различные взгляды на повседневную жизнь.

Незамысловатые, на первый взгляд, интерьеры бутик-отеля Condominio Monti выделяются своими красками и оттенками, их сочетанием, разнообразием фактур и отделки, тканями, узорами и предметами декора. И все благодаря таланту основательницы студии Bludiprussia, дизайнера интерьеров и колориста Sabina Guidotti. Активно работая в 1980-х годах в индустрии моды и особенно в стиле французского авангарда, Sabina



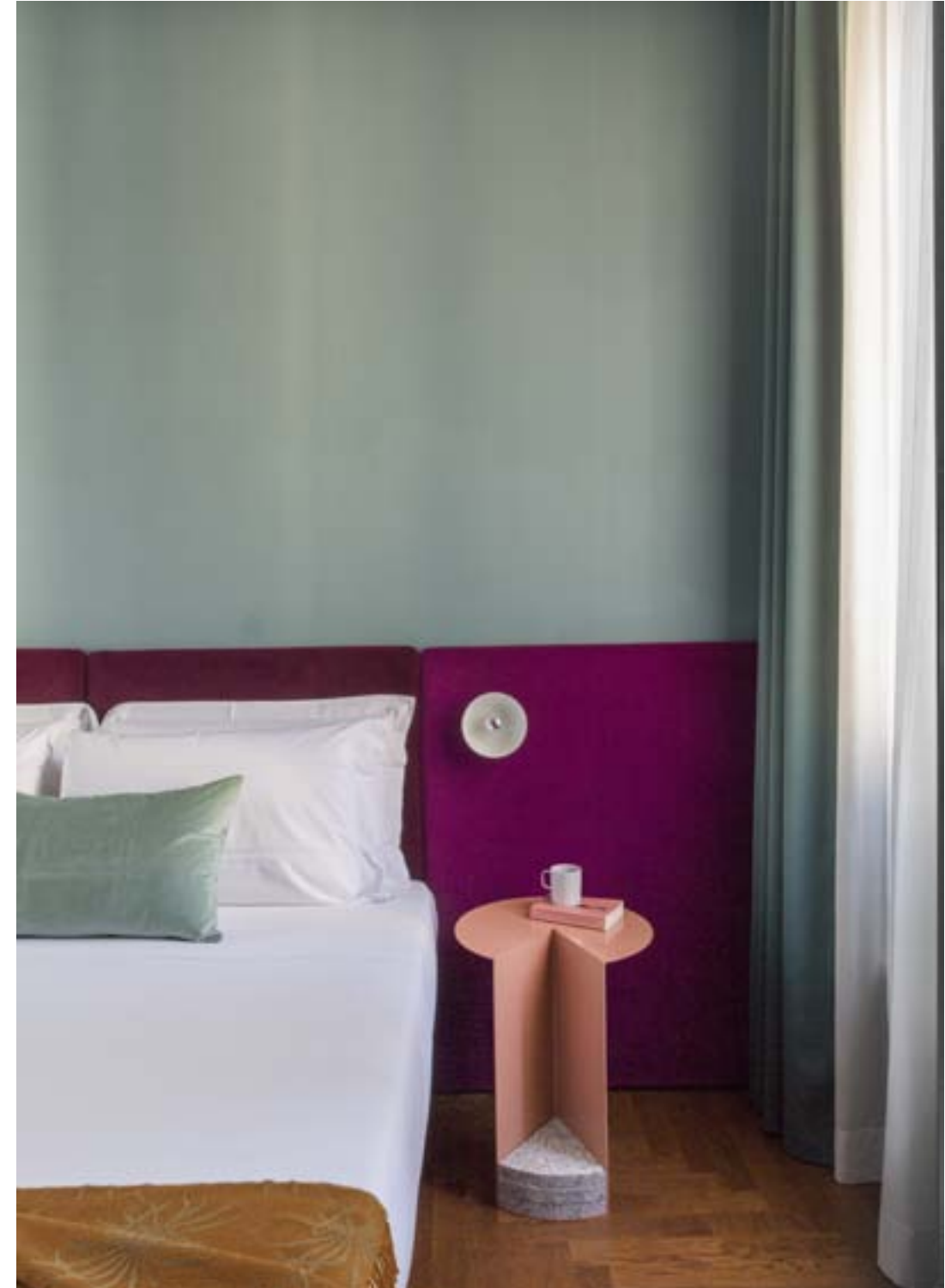
← Открывающиеся, застекленные дверцы приглашают заглянуть в миниатюрные комнаты, как символ гостеприимства и дружелюбной атмосферы отеля.

→ Гедонистическое желание играть с цветами, фактурами и формами рождает запоминающиеся образы каждого из помещений.



← ↑ Дизайн интерьеров стал результатом опыта в отельном бизнесе владельцев и тонкого цветового восприятия пространств Sabina Guidotti. Они наполнены восхитительными объектами, которые можно обнаружить повсюду. Каждый номер индивидуален и уникален, но они объединены единой идеей создать большой, но уютный дом для космополитичных посетителей.

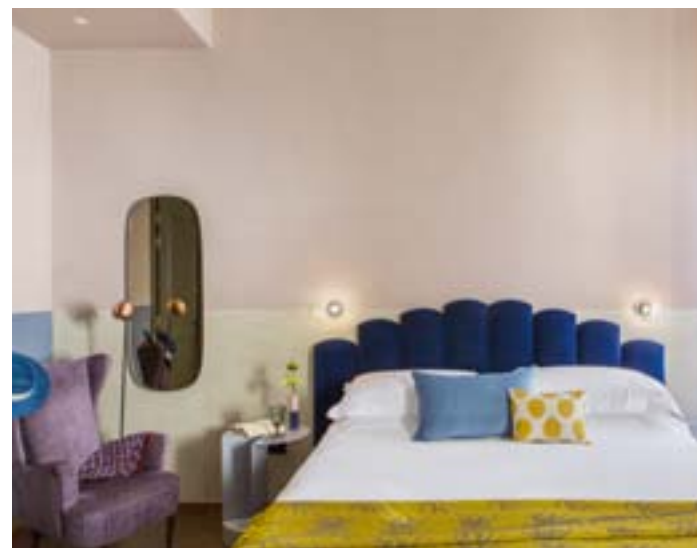
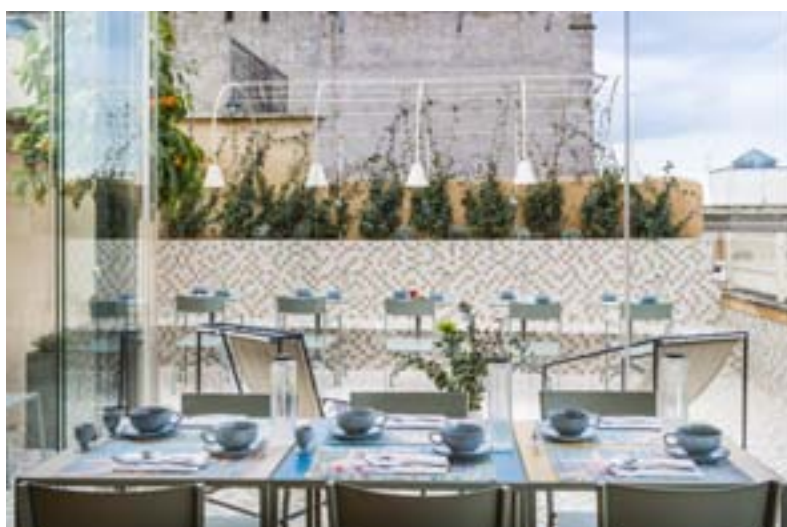
→ Нежный серо-розовый цвет плитки в санузле подчеркивает сиренево-розовую затирку, которая сочетается с элементами мебели в комнате.



## ВИДНОЕ МЕСТО

Guidotti в 1990-х годах направляет свою деятельность на колористические решения и декорирование интерьеров. Она заново открыла и воссоздала старую технику декорирования, интерпретируя ее инновационным способом. За годы работы она открыла для себя важность подходящего пространству цвета, посвятив свое личное исследование цвету как важному аспекту дизайна интерьера. В Лондоне Sabina Guidotti сотрудничала с гуру цвета, основателем «Paint and Paper Library» David Oliver.

В здании, расположенном на улице Via dei Serpenti № 109, расположены ресепшин отеля, жилые номера разных размеров и панорамная терраса. Полы, ограждение и длинное сиденье по периметру террасы выложены сплошной мозаикой в мягких, пастельных тонах. Зеленая пергола дополняет этот оазис спокойствия, где гости отеля могут насладиться завтраком или аперитивом на закате и откуда открывается захватывающий вид на Колизей и апсиду церкви Sant'Agata dei Goti. В доме №111, по соседству, которое тоже относится к бутик-отелю Condominio Monti, расположен ряд независимых квартир-студий. Каждая из которых оборудована кухней и гостиной, отличительной чертой каждой квартиры стали потолки с цветными деревянными балками, гармонирующими с тканями и мебелью. На верхнем этаже находится просторный, по меркам отеля, люкс площадью 45 квадратных метров с собственной террасой, полами из вулканического туфа-римского пеперино, деревянной беседкой и изысканной мебелью. Сбалансированное освещение и мебель изготовлены по индивидуальному заказу - от прикроватных тумбочек до изголовий - сочетаются с палитрой ярких цветов, изысканными обоями и декоративными узорами, которые ссылаются на концепцию экзотики и путешествий в поисках «чего-то иного».



↑ Отличительной чертой каждой квартиры стали потолки с цветными деревянными балками, гармонирующими с тканями и мебелью.

← Многофункциональная мебель служит одновременно светопрозрачной перегородкой, гардеробом и бюро, что идеально подходит для небольших помещений.

→ Самые просторные люкс-апартаменты с кухней, гостиной и собственной террасой.

↘ Неоновая символика района Монти – желтая змея, как неотъемлемая часть идентификации отеля.



Чтобы сделать проживание постояльцев более комфортным Condominio Monti, закрепить связь отеля с местными жителями и сделать его неотъемлемой частью ночной жизни района, на первом этаже находятся бар-бистро Magasin и ресторан Osteria Oliva, возглавляемый шеф-поваром, обладателем звезды Мишлен, Fabio Baldassarre. Весь проект был тщательно продуман во всех аспектах: от трех арочных зеркал на входе, напоминающих аркады Колизея и провокативных неоновых изображений змеи, вдохновленных символикой района Монти, до косметических продуктов MALIN + GOETZ, поразительных принтов Elena Campa и аудиосистем Marshall. Дизайнеры и владельцы отеля создали уникальный объект, наполненный оригинальными деталями и восхитительными предметами, которые можно обнаружить в каждом из помещений, будь то номер, квартира или общественные пространства. Все они объединены одной идеей и атмосферой большого, комфортного дома. Идеального места для космополитичных постояльцев, которых привлекает Вечный город. ■

АННА ЕПИФАНОВА